



winn scandinavia

Monteringsanvisning

Ljuduppgradering till VW ID.4/ID.5

Grattis till ditt köp av ljudpaketet för ID.4 och ID.5!

Detta paket har utvecklats specifikt för att passa med det befintliga ljudsystemet som finns i Volkswagen ID.4 och ID.5. Lösningen är plug and play, med kontakter som passar direkt på originalanslutningarna. Förstärkarenheten är monterad i instrumentbrädan och kopplad bakom originalradion och baslådan passar rakt in under mattan i bagageutrymmet. Den kommer att vara helt dold när allt är monterat. Varken kapning eller skarvning av bilens kablar kommer att krävas.

Vår installationsguide leder dig genom hela installationsprocessen, steg för steg.

Paketet innehåller:

- Match M 5.4DSP förstärkarenhet
- Match PP 72W-D subwoofer (2 st.)
- Specialtillverkad baslåda
- Plug&Play kabelsats
- Högtalarkabel för subwoofer
- MQS-verktyg

Du behöver:

- Torx T20
- Demonteringsverktyg
- Liten platt skruvmejsel
- Diverse tänger
- Buntband

Känner du dig redo? Då sätter vi igång!

1. Demontering av handskfack

Öppna handskfacket och töm det på innehåll. Fäll upp båda spärrar längst upp i handskfacket.



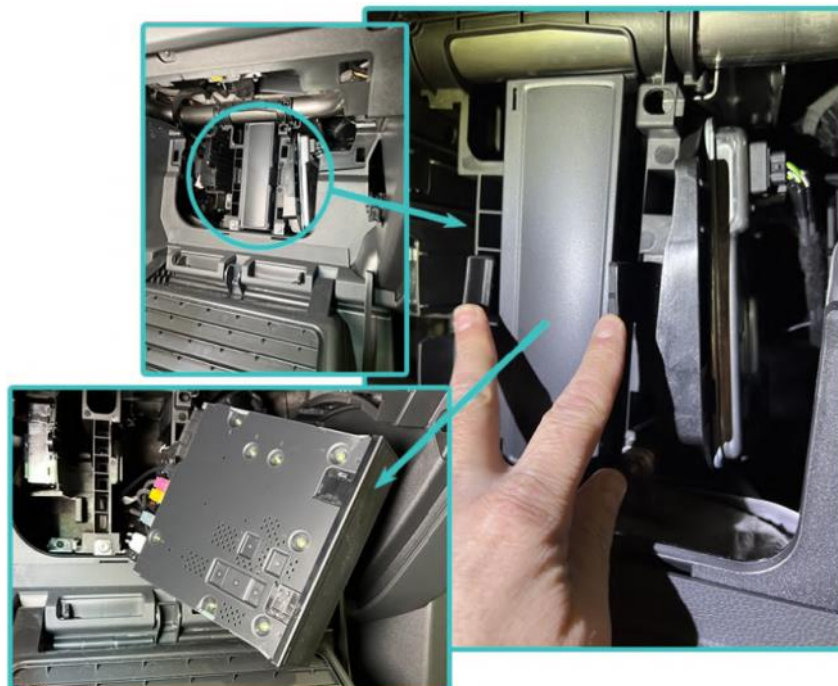
Tryck handskfacket nedåt tills det lossnar från skenan på höger sida och hänger rakt ner.



Ovanför handskfacket hittar du en panel upptill som skruvas fast med 4 st. Torx T20-skruvar (se bilden). Skruva loss alla 4 skruvarna. Ta tag i kanten som är vänd mot dig (där de två spärrarna sitter) och dra panelen rakt nedåt. Ta hand om alla skruvar så att dessa inte försvinner.



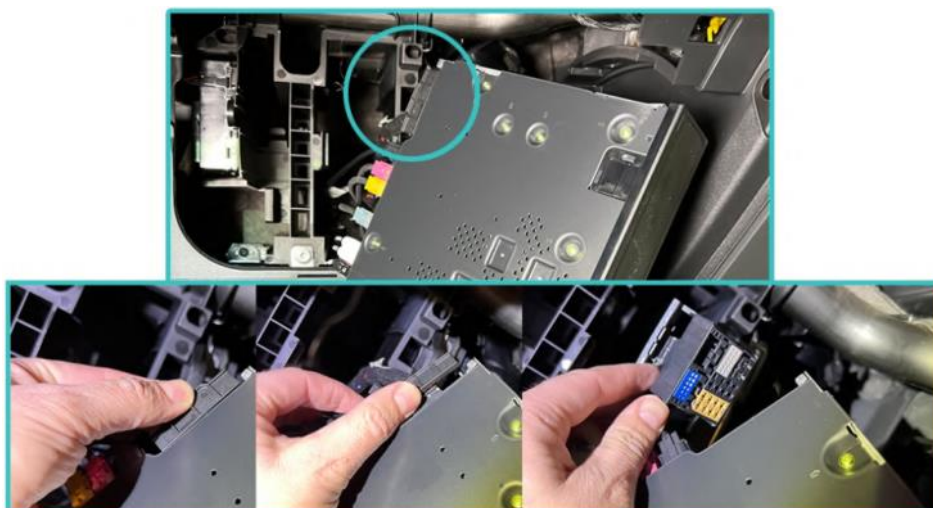
Leta reda på enheten som driver underhållningsystemet. Den hittar du lite till höger i detta utrymme, se bilden för placering. Vänd ut klämmorna på varje sida och dra ut dessa helt. Koppla inte ut någon av kablarna.



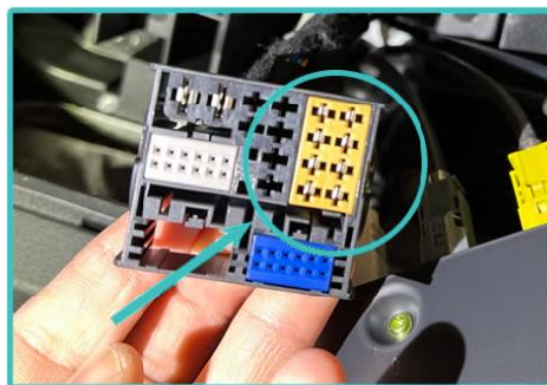
2. Anslutning av kablar

OBS! Här är det mycket viktigt att du följer manualen steg för steg, med en kabel i taget. Att koppla ur flera kablar samtidigt eller att hoppa över ett steg kan leda till en felaktig anslutning och i värsta fall kortslutning.

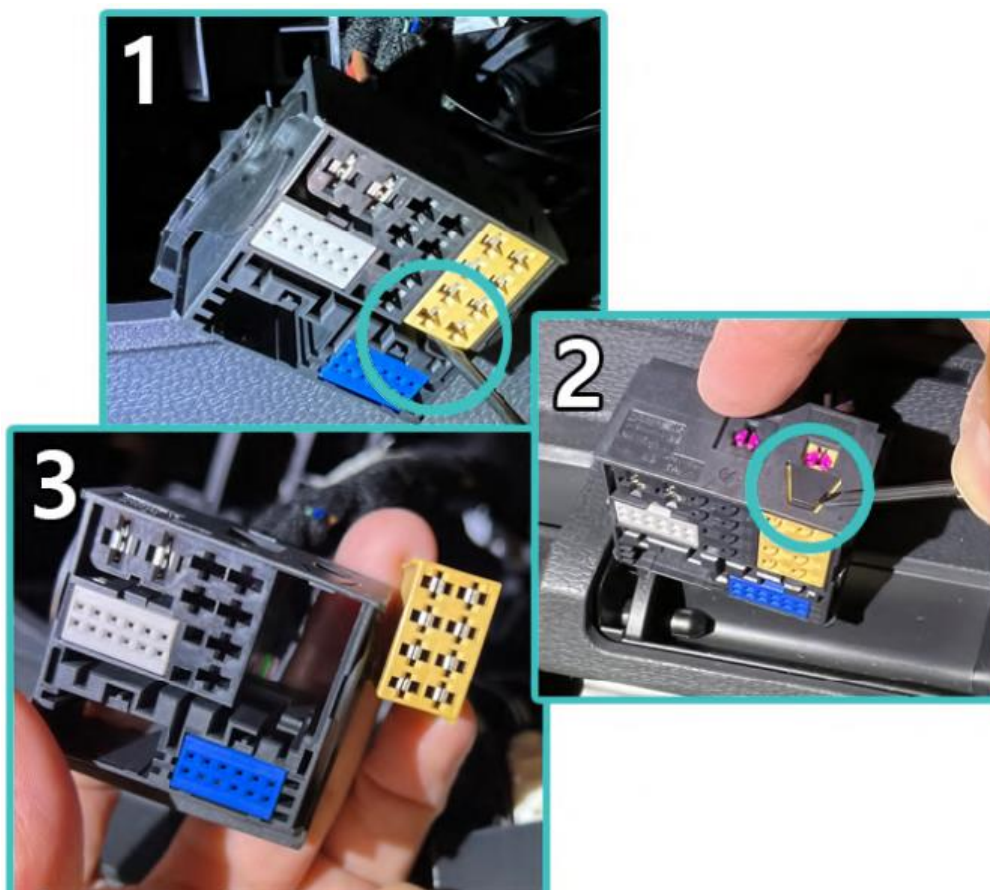
Koppla loss den stora svarta kontakten (Quadlock-kontakten) som går att hitta högst upp på enheten. Detta görs genom att klämma ihop låset som håller fast kabeln och vika upp bygel, så lossnar kontakten.



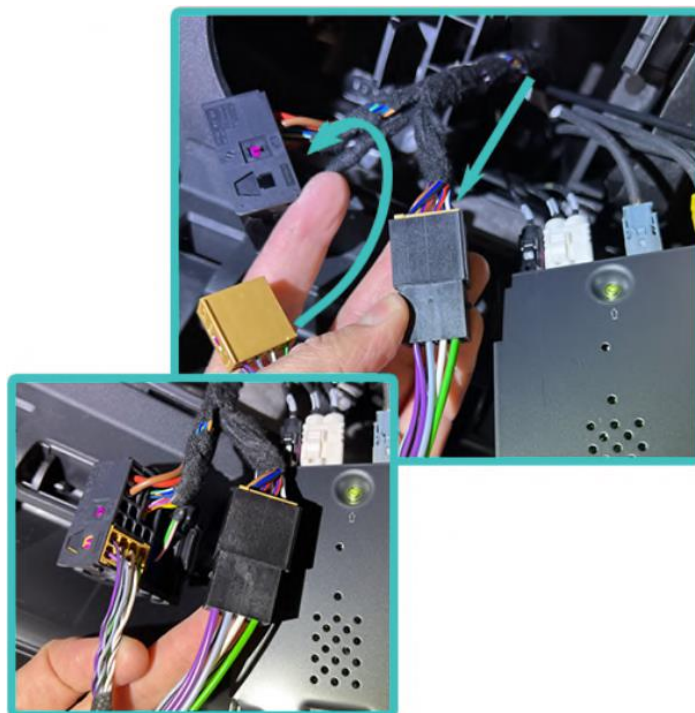
När du nu sitter med Quadlock-kontakten i handen kommer du att se en brun kontakt med 8 stift. I nästa steg måste denna lossas från kontakten.



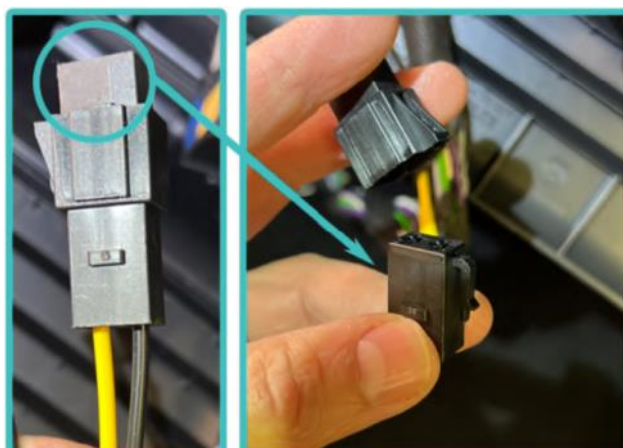
Använd en liten skruvmejsel eller liknande för att lossa kontakten. Det kan vara bra att dra försiktigt i kablarna så att du får ett tryck utåt när du lossar kontakten. Ta först den nedre spärren (mot mitten av den stora kontakten) och sedan den övre spärren (vid kontaktens ytterkant).



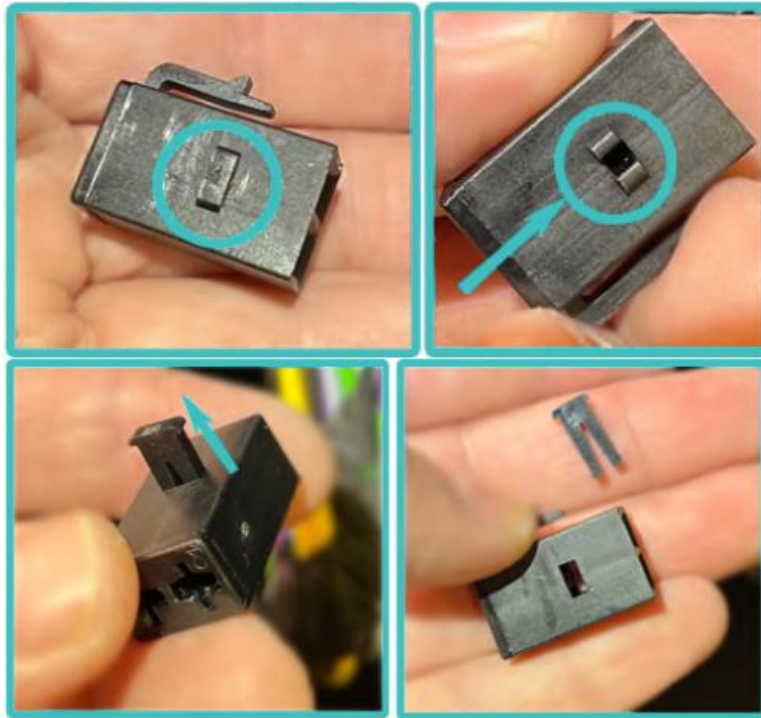
Hitta kabelsatsen du fick med i paketet. Den bruna kontakten du kopplat ur ut ska gå in i den svarta kontakten på denna kabelsats. Tryck till så att du hör ett klick. Den bruna kontakten i samma kabelsats ska nu in i det nu lediga utrymmet i den stora Quadlock-kontakten.



På kabelsatsen hittar du även en kontakt som kopplas till en gul och svart ledning. Ta bort den lilla svarta kontakten från denna kontakt.



På han-kontakten finns ett litet låsstift som måste tas ut (se bilder). Tryck in låsstiftet från undersidan så att den sticker ut på ovansidan. Dra sedan ut den ur kontakten.



Ta fram MQS-verktyget som medföljer i paketet.



Verktøget ska föras in i spåren längst ner till höger på Quadlock-kontakten. Använd fingret för att expandera stiften på verktøget något, så att verktøget kommer in som det ska. Detta måste göras på den kontakt som har den röda kabeln ansluten. Tryck in MQS-verktøget tills kontakten lossnar och du kan dra ut stiftet.



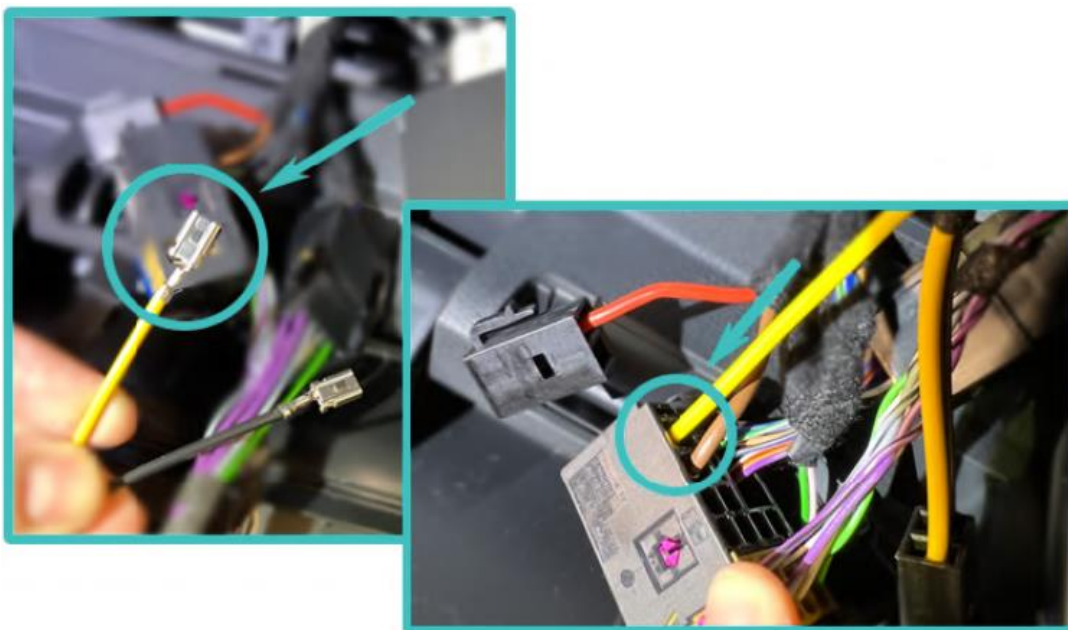
OBS! Observera att den röda kontakten är ansluten till ström, så se till att den inte kommer i kontakt med metall. Om detta händer kommer det att orsaka en kortslutning, något du helst vill undvika.



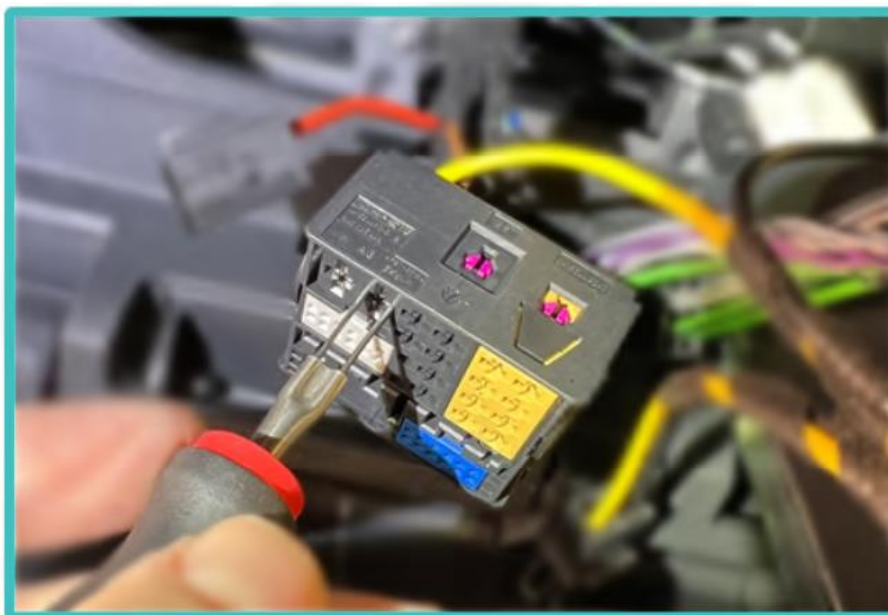
Ta den röda lösa kontakten och sätt in den i den svarta lilla han-kontakten (den där du tog bort låsstiftet från). Den ska gå in i hålet närmast låsstiftet (se bild). Se till att du trycker in kontakten ordentligt på plats, så att den sitter säkert på plats.



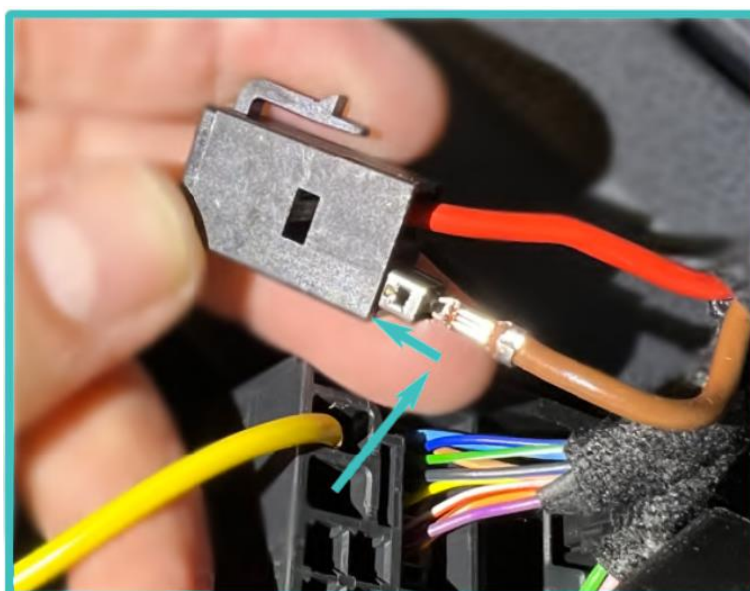
I kabelsatsen finns en lös gul kabel. Sätt in denna kontakt i Quadlock-kontakten där du tog ut den röda.



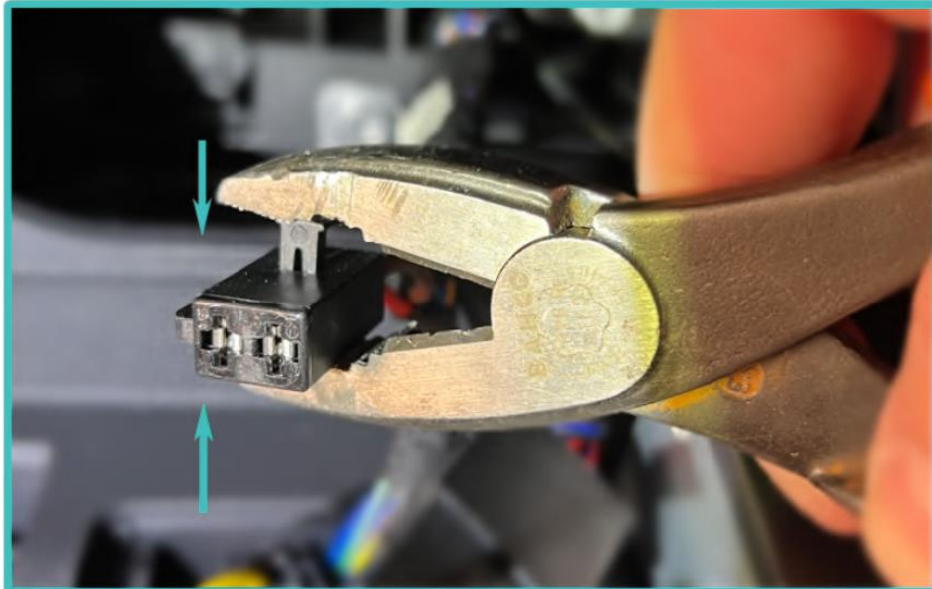
Använd MQS-verktyget för att lossa stiftet som hör till den bruna kabeln i Quadlock-kontakten.



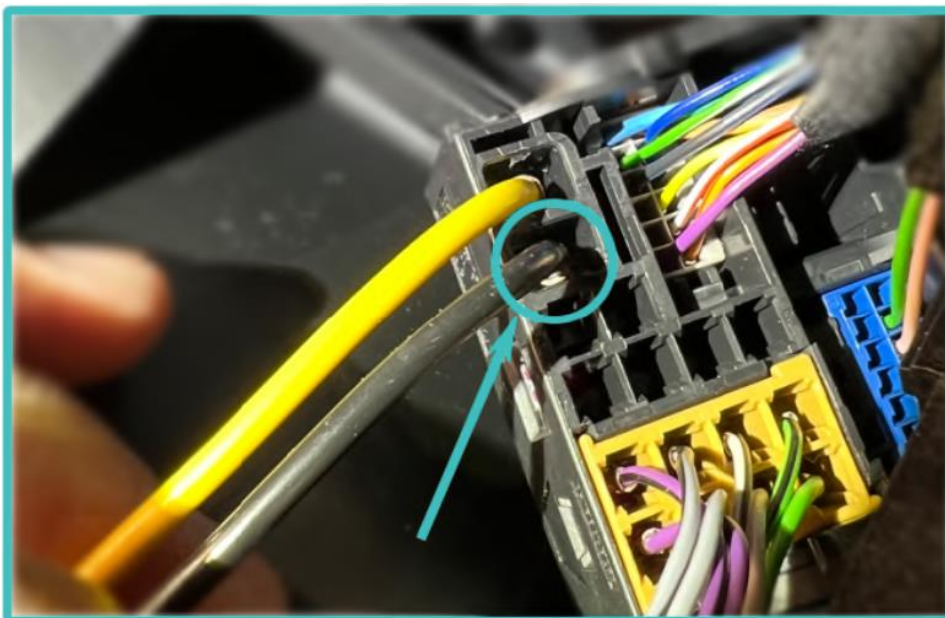
Sätt in det bruna stiftet i den lilla svarta kontakten, bredvid där du satte in den röda.



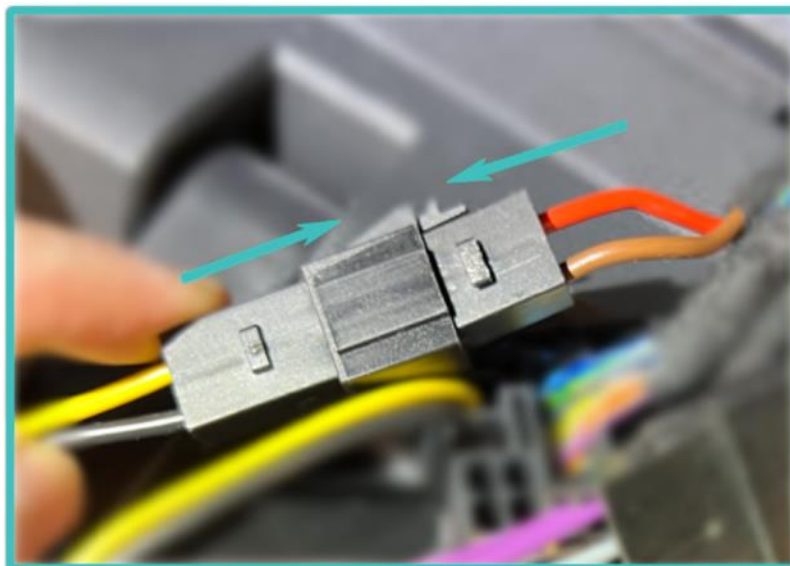
Sätt i låsstiftet. Använd en tång för att klämma dit låsstiftet.



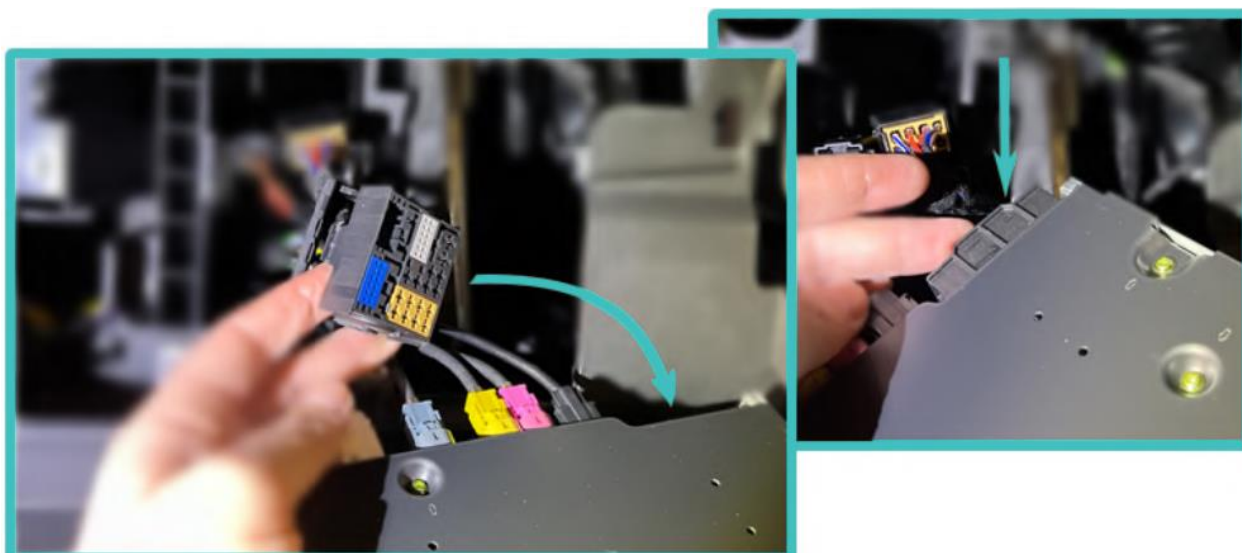
Den svarta kabeln i MQS-kabelsatsen ska nu kopplas in i det lediga uttaget i Quadlock-kontakten (där du tog ut den bruna kabeln).



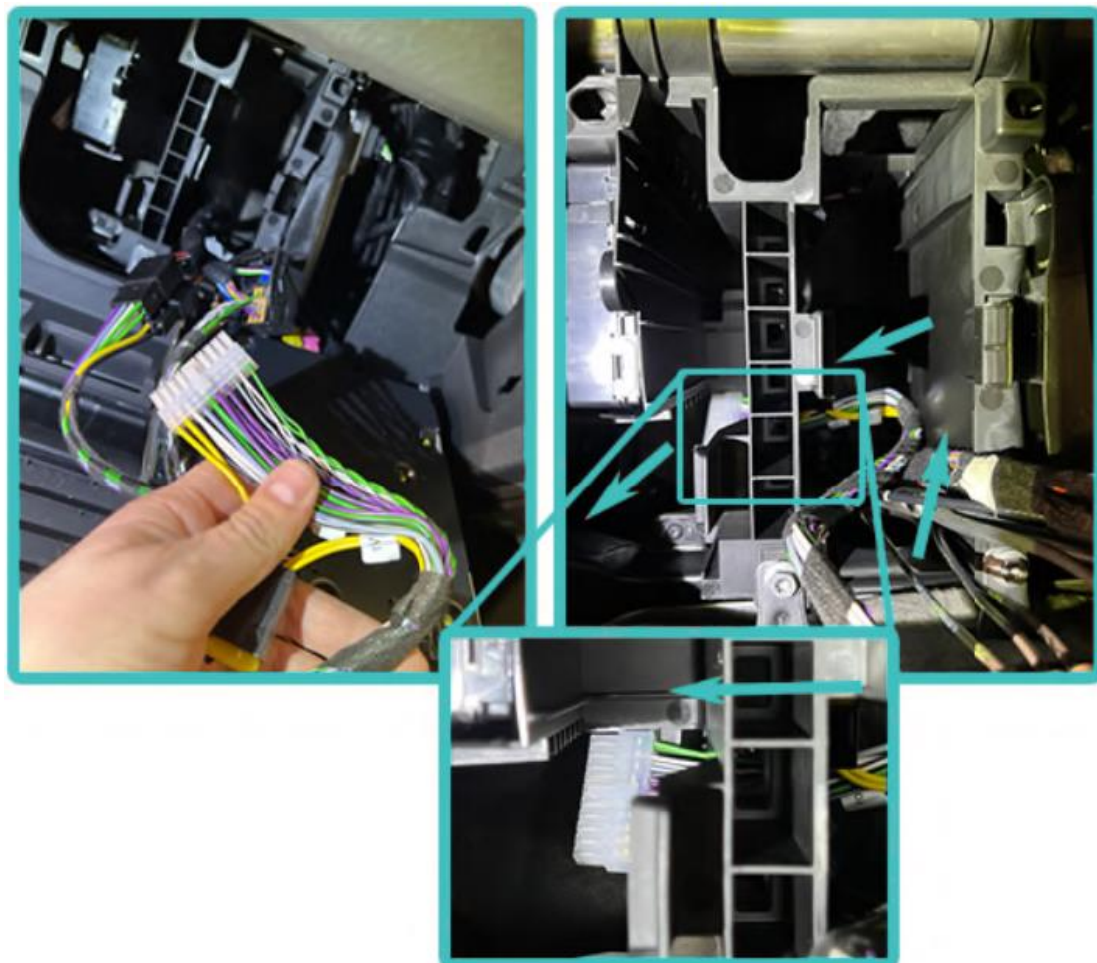
Koppla ihop de två svarta kontakterna (hon-kontakten med gul och svart kabel, och han-kontakten som tidigare var tom - numera med röd och brun kabel).



Anslut den stora svarta Quadlock-kontakten igen. Låsbygeln måste vara helt utfälld för att kontakten ska passa, sedan stänger du bygeln så låser kontakten fast. **OBS!** Quadlock-kontakten har en skena i bygeln som måste träffa rätt.



Ta änden av kabelsatsen med den vita 20-pinskontakten och trä den genom hålet till originalradion, bakåt och åt vänster, sedan ut och mot dig själv.



3. Återmontering av originalradioenheten

Sätt tillbaka radioenheten i hålet igen. Samtidigt som du gör detta drar du försiktigt i kabelsatsen till förstärkaren, så att den inte är i vägen. Enheten trycks in hela vägen tills den låser sig själv på plats igen.



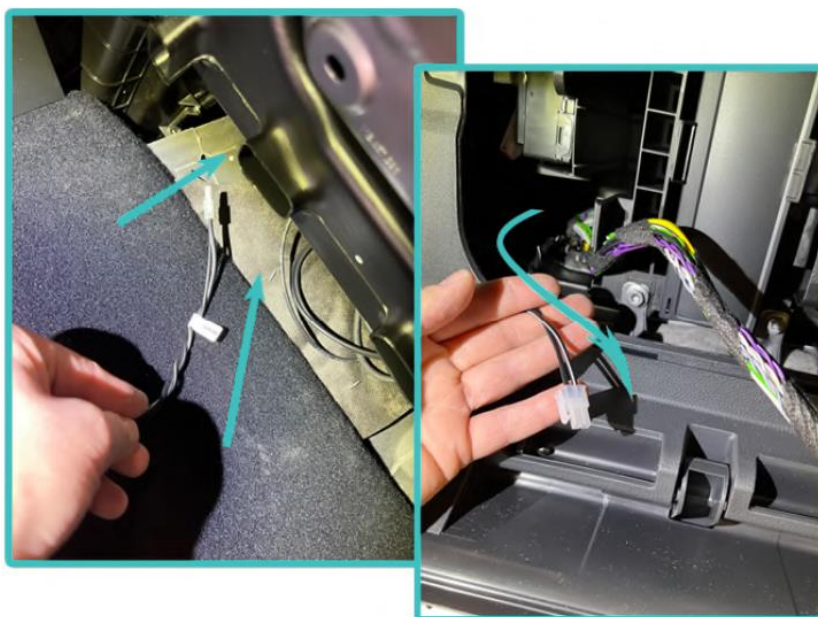
4. Anslutning och installation av förstärkare

Ta fram BB OEM-kabeln som medföljer i förpackningen. Denna ska gå från Matchförstärkaren och bak till baslådan. Detta sker i kommande steg.



Luta upp handskfacket lite. Ta änden av högtalarkabeln med den vita 2-stifts kontakten (den minsta av de två kontakterna på denna kabel) och dra upp den från golvet och upp till där Quadlock-kontakten sitter.

Sätt sedan tillbaka handskfacket.



Ta ut förstärkaren Match M 5.4DSP. Anslut högtalarkabeln till den 2-poliga kontakten på denna, och anslut den breda 20-poliga kontakten på motsatt sida.



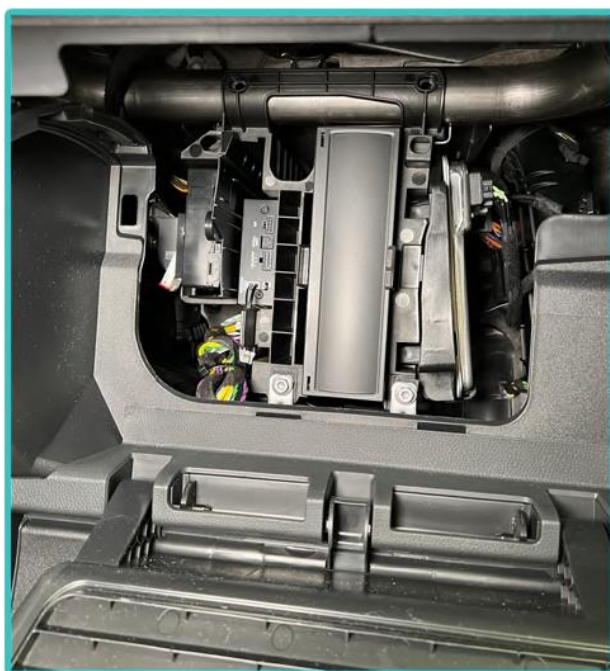
Placera sedan in Match-förstärkaren i öppningen på vänster sida av originalradion (se bilder). Den ska vara placerad så att du har USB-anslutningen mot dig, vilket gör det lättare att ansluta om du behöver eller vill göra uppdateringar eller ändringar i framtiden. Tryck in förstärkaren hela vägen tills det tar stopp.



Bunta ihop all överflödlig kabel med buntband och placera i tomrummet.



Du bör då få något så snyggt och trevligt som detta, se bild.



Nästa på programmet är att montera ihop handskfacket, och dra högtalarkabeln bakom till baslådan. Sedan är vi igång!

5. Återmontering av handskfacket

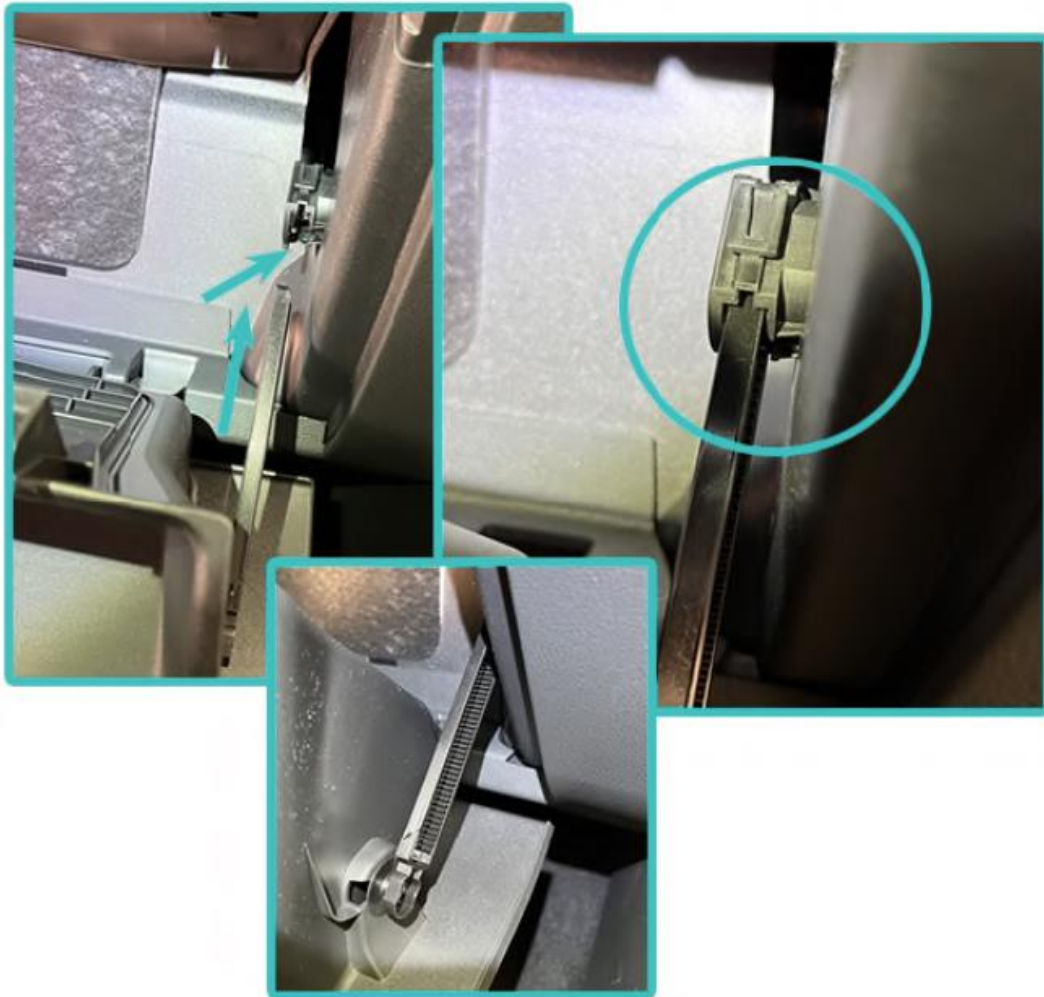
Locket på baksidan av handskfacket ska nu gå tillbaka. Den hakas fast i nederkanten (två gångjärn i botten av locket som går in i två skårer på undersidan av öppningen), fälls upp och skjuts på plats upptill.



Skruva i de fyra T20-skruvarna som du lagt undan.



Lyft upp handskfacket. Det är viktigt att du träffar skenan på vägen upp. Skjut handskfacket hela vägen upp så att spärrarna upp till hakas fast ordentligt.



6. Anslut högtalarkabel till baslådan

Du kommer nu att sitta kvar med en tvinnad högtalarkabel (med en 8-polig kontakt i änden) i golvet framtill på bilen, och en baslåda. Detta är det sista att göra innan allt är klart.



7. Ta bort inredning

Ta bort golvmattan på passagerarsidan både fram och bak.

Ta bort alla avskiljare och mattor i bagageutrymmet. Antalet kan variera något beroende på bilens utrustningsnivå.



Lyft ur polystyrenlådan (som bland annat innehåller dragkrok), och eventuella andra tillhörigheter har nere i baljan.



Ta ett bra tag i tröskellisten i bagagerumsöppningen och dra rakt upp.



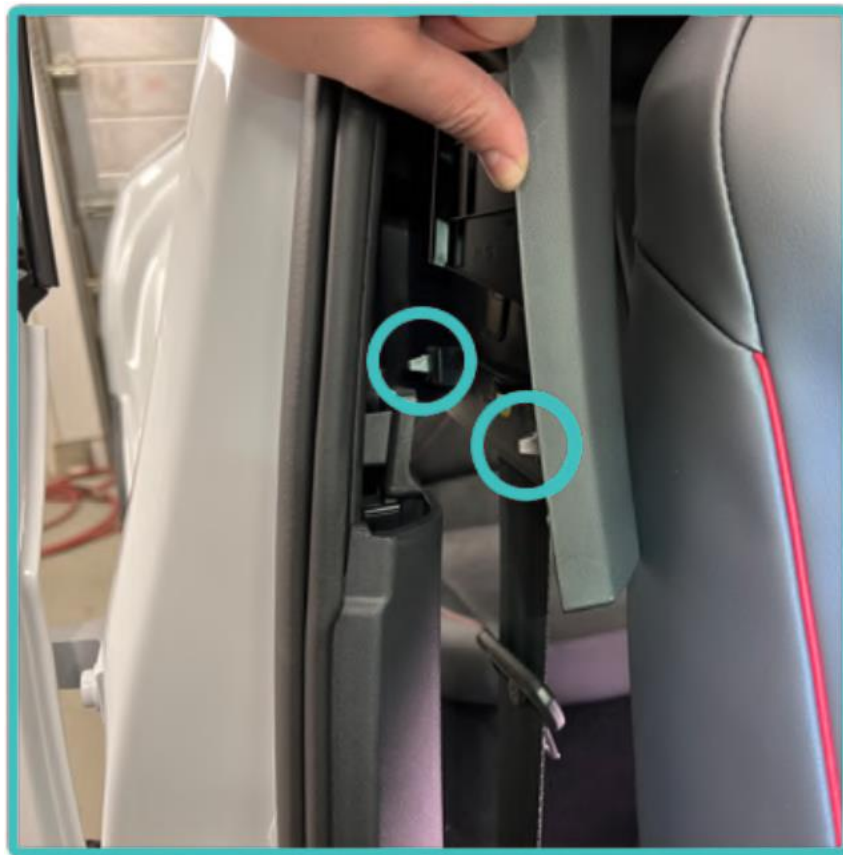
Lyft ut hela lådan som ligger nere i baljan.



8. Demontera paneler

Nu kan vi börja röra oss bakåt i bilen med högtalarkabeln. På den högra B-stolpen - som är den pelare som skiljer höger fram- och bakdörr - letar du upp uppdelningen mellan två panelers över- och underdel, ungefär i mitten av B-stolpen. På den översta panelen "bryter" du loss den nedre delen. Ta inte av den helt, utan låt den hänga.

Se bild för placering av clips.



Gör samma sak med överdelen av den nedre panelen. "Bryt"/dra rakt ut (mot förarsidan) bestämt. Denna panel sitter fast i fyra clips av stål.



Gå sedan till framdörren. Börja längst fram på dörrtröskeln, precis mot kickpanelen. Luta/dra ut remsan i nederkant, dra sedan rakt upp.



Listen kommer nu att lossna hela vägen till baksidan av panelerna till B-stolpen.



Fortsätt vidare till bilens högra bakdörr. Vänd panelen ut och upp för att frigöra hela den nedre B-stolpens panel.



Ta ut hela panelen ur bilen.



9. Dra fram högtalarkabel

Sätt dig på golvet utanför framdörren och böj dig ner så att du kan se under handskfacket. Högtalarkabeln som är kvar ska dras prydligt och skjutas in under kickpanelen. Det är inte nödvändigt att demontera denna panel.

Fäst kabeln med buntband i originalkabelstammen som är täckt med skyddande tygtejp.



Fortsätt längre bak, där kabeln buntas med hjälp av buntband till kabelstammen hela vägen till baksätet.



Lyft på listen vid baksätet lite och peta in kabeln under dörrlisten hela vägen upp och under bilens baksäte.

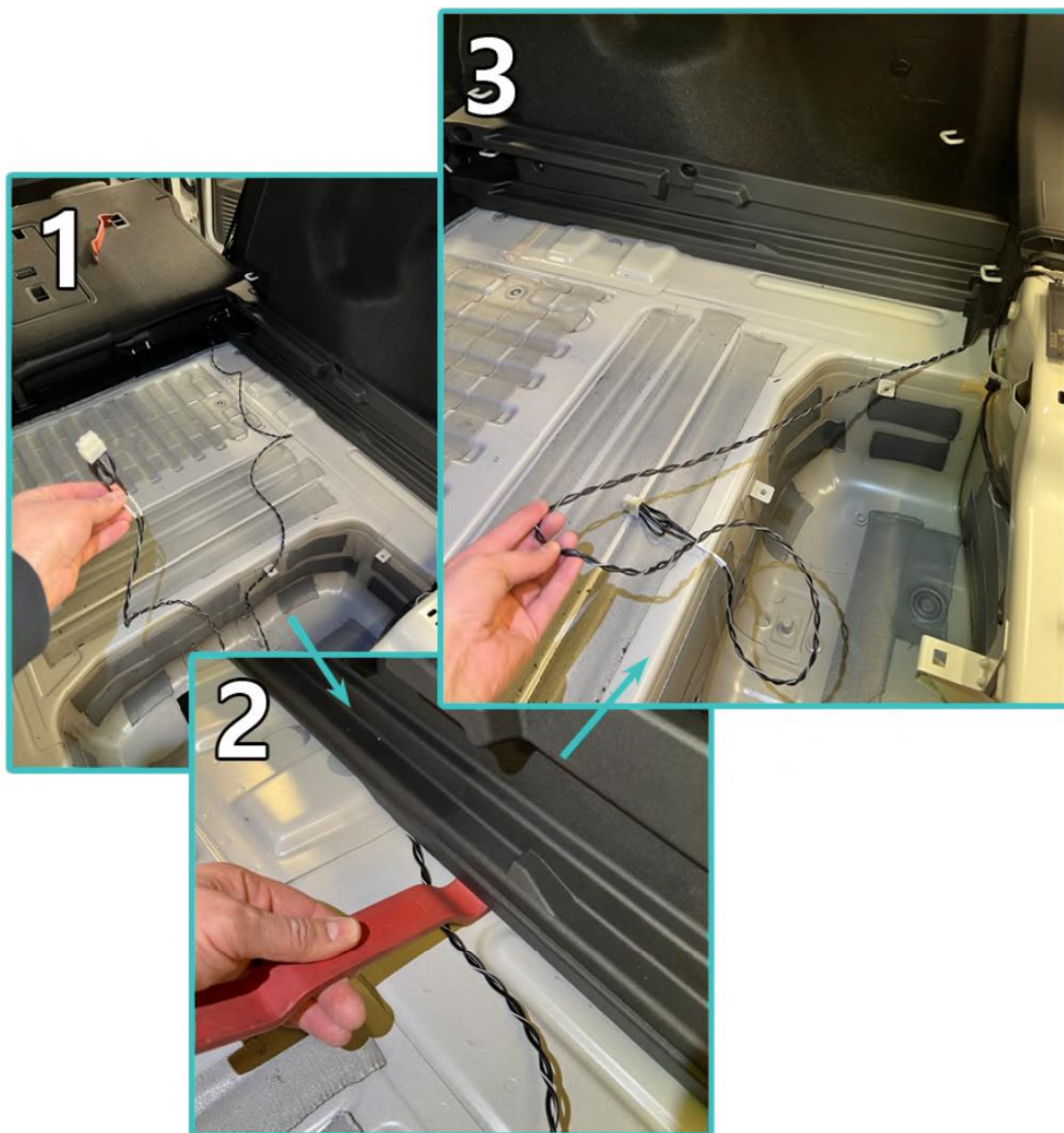


Baksätet behöver inte demonteras, du behöver bara lyfta lite på kanten av sätet så att du kan leda kabeln in under sittdynan.

Fäll ner baksätet så att du når kabeln i bagageutrymmet.



Skjut in kabeln längre under panelen på höger sida av bagageutrymmet, och placera den så att den kommer ut längst bak i baljan. Använd gärna ett demonteringsverktyg av plast eller annat lämpligt verktyg för att lyfta panelen lite vid behov.



Då återstår bara baslådan, innan det är dags att sätta tillbaka inredningen på plats igen.

10. Montering av baslådan

Ta fram den medföljande baslådan och lyft in den i bagageluckan. Anslut kabeln som du dragit igenom bilen. Högtalarterminal hittar du på högersidan av baslådan.



Placera baslådan i baljan, och justera lite så att du känner att den sitter på plats.



11. Återmontering

Du kan följa denna manual i omvänd ordning för att få hjälp med att återställa bilen.

Leta reda på tröskelskyddet för bakluckan. Se till att klämmorna träffar hålen och klicka sedan på plats.


Bänd ut gummilisten med fingrarna så att den vilar på utsidan av tröskellisten.



Lägg golvmattan över baslådan, sedan golvplattan och slutligen gummimattan ovanpå - om du använder den.

Sedan är allt klart i bagageutrymmet!





Vid dörröppningen till baksätet klickar du tillbaka den bakre delen av tröskellisten - den du lyfte något på för att sätta kabeln under.

Sedan tar du tillbaka den stora tröskellisten (med den nedre delen av panelen till B-stolpen) in i bilen, och placerar den så att den ligger rakt mot B-stolpen.

Se till att du har överblick över var clipsen sitter och att de träffar hålen.

Knacka panelerna på plats - först vid bakdörren, sedan vid framdörren och slutligen mot själva B-stolpen. Här kan det vara bra att ha en lite längre skruvmejsel eller liknande tillgänglig för att hjälpa till att trycka på clipsen så att de träffar hålen.

När alla clips är på rätt plats, trycker du bestämt tillbaka panelen på plats.

Montera sedan tillbaka den övre panelen på B-stolpen. Även här måste du se till att clipsen träffar rätt.

Sätt tillbaka golvmattor fram och bak.



12. Njut av riktigt bra ljud!

Nu är faktiskt allt klart för att sätta sig bakom ratten, hitta din favoritlåt och ge dig ut på en biltur – för nu har bilen uppgraderats med riktigt bra ljud!

Vi har satt upp ljudfilen utifrån att ljudinställningarna (equalizer, balans, m.fl) på bilens skärm är inställda på mittläget.

Du kan givetvis finjustera detta själv efter dina egna preferenser, men vi rekommenderar att du börjar lyssna med inställningarna enligt ovan.

Sätt dig i bilen och kör iväg och njut!

Lycka till och tack för att du köpte detta paket!

Om du har ytterligare frågor, vänligen kontakta din återförsäljare för hjälp.